

R-781 - □



Generador de vacío modular

Características:

- Construcción con microbrecha - acción instantánea y sin pérdidas

Desempeño:

Válvula de 3 vías

- Flujo:** 9 scfm a 100 psig
- Presión piloto mínima:** 20 psig
- Temperatura:** 32 a 180 °F
- Presión de trabajo:** 0 a 150 psig

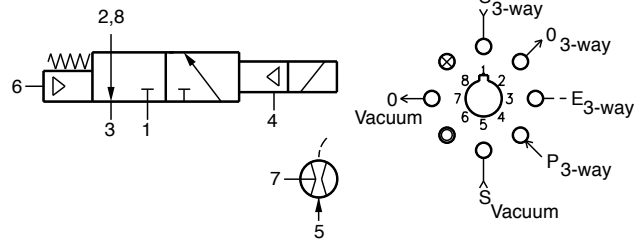
Generador de vacío

- Vacío (pulg. Hg a 60 psig):** 25
- Flujo de vacío (scfm a 60 psig):** 0.6
- Consumo de aire (scfm a 60 psig):** 1.7
- Temperatura:** 32 a 180 °F
- Voltaje disponible:** 6, 12, 24 VDC

Descripción:

El R-781 es una combinación de generador de vacío tipo Venturi y una válvula independiente, activada por piloto, controlada electrónicamente, con retorno por resorte, con todas las vías y escapes roscados, de 3 vías. Al aplicar presión en el puerto 5 se crea vacío en el puerto 7. La válvula de 3 vías se puede usar para

Encender/apagar vacío



Voltaje.....	R-781-6	6 VDC
	R-781-12	12 VDC
	R-781-24	24 VDC

Consumo eléctrico: 0.65 W a voltaje nominal
Operación: Operación continua a 150% del voltaje nominal

encender o apagar el generador de vacío o se puede usar para encender o apagar el vacío. Para desplazar la válvula de 3 vías se requieren 40 psig en el puerto 4 junto con el voltaje DC adecuado aplicado al solenoide.

R-782 - □



Generador de vacío modular

Características:

- Construcción con microbrecha - acción instantánea y sin pérdidas

Desempeño:

Válvula de 3 vías

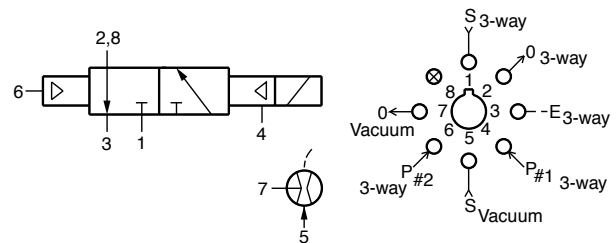
- Flujo:** 9 scfm a 100 psig
- Presión piloto mínima:** 20 psig
- Temperatura:** 32 a 180 °F
- Presión de trabajo:** 0 a 150 psig

Generador de vacío

- Vacío (pulg Hg a 60 psig):** 25
- Flujo de vacío:** 0.6 scfm a 60 psig
- Consumo de aire:** 1.7 scfm a 60 psig
- Temperatura:** 32 a 180 °F
- Voltaje disponible:** 6, 12, 24 VDC

Descripción:

El R-782 es una combinación de generador de vacío tipo Venturi y una válvula independiente, activada por piloto, controlada electrónicamente, con retorno por piloto de aire, todas las vías y escapes roscados, de 3 vías. Al aplicar presión en el puerto 5 se



Voltaje.....	R-782-6	6 VDC
	R-782-12	12 VDC
	R-782-24	24 VDC

Consumo eléctrico: 0.65 W a voltaje nominal
Operación: Operación continua a 150% del voltaje nominal

crea vacío en el puerto 7. La válvula de 3 vías se puede usar para encender o apagar el generador de vacío o se puede usar para encender o apagar el vacío. Para desplazar la válvula de 3 vías se requieren 20 psig en el puerto 4 junto con el voltaje DC adecuado aplicado al solenoide. Para retornar la válvula se requiere una presión de 20 psig en el puerto 6.